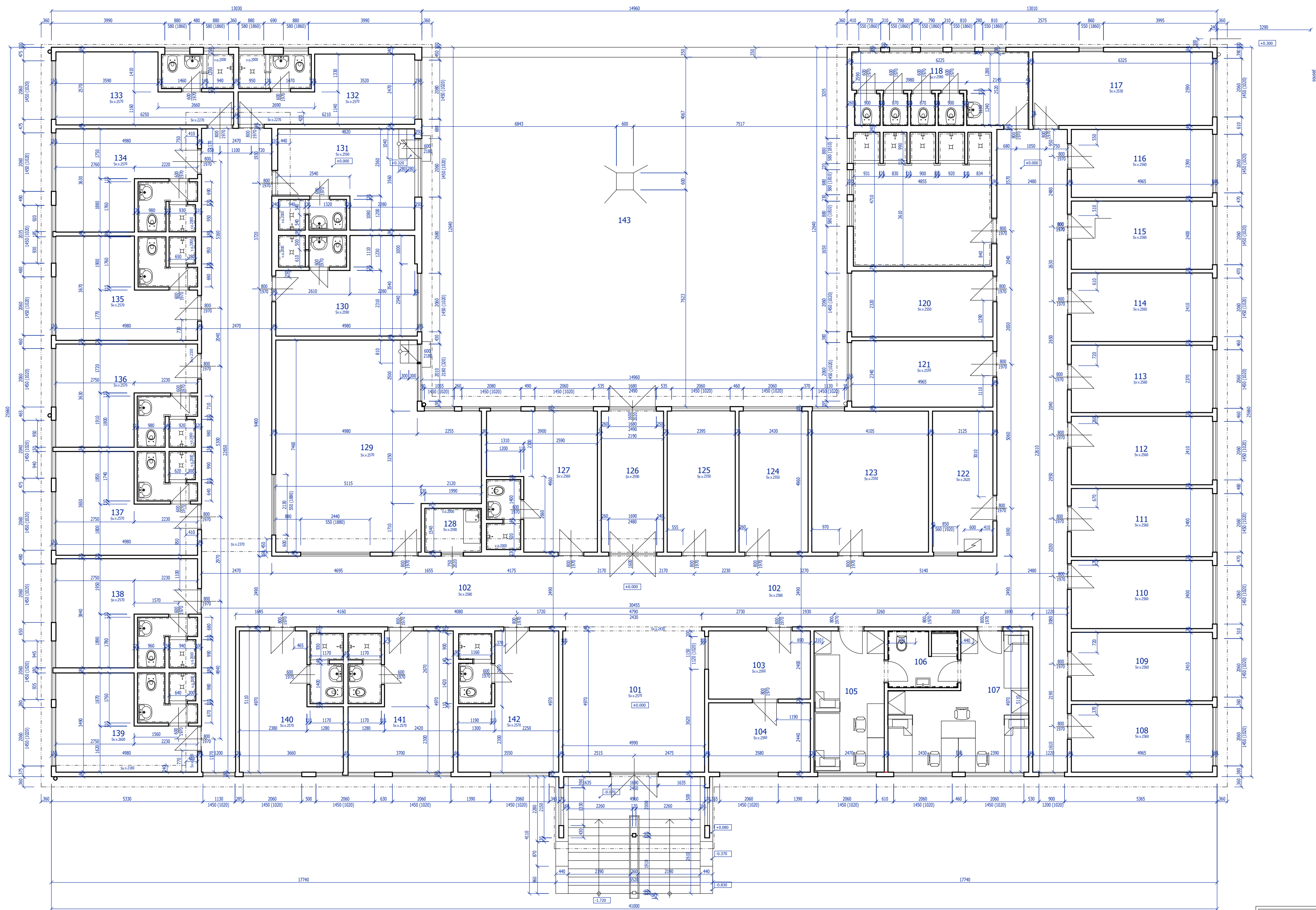


| | | | |
|---|--|--------------------------------------|--|
| VYPRACOVAL: ING. PETR KOLÁŘ | | ZODP.PROJEKTANT: ING. JINDŘICH KOLÁŘ | |
| INVESTOR: VOŠ EKONOMICKÁ A ZDRAVOTNICKÁ A STŘEDNÍ ŠKOLA, HYBEŠOVA 982/53, BOSKOVICE | | | |
| AKCE: | | | |
| STAVEBNÍ ÚPRAVY UBYTOVACÍHO ZAŘÍZENÍ - INTERNÁTU | | | |
| MÍSTO: | | K.Ú.BOSKOVICE, PARC.Č. 2017/19 | |
| VÝKRES: | | SITUACE ŠIRŠÍCH VZTAHŮ | |

| | | | |
|---|--|--------------------------------------|--------|
|  | ING. PETR KOLÁŘ PROJEKTOVÁ ČINNOST VE VÝSTAVBĚ BENEŠOV 23, 679 53 BENEŠOV tel. 603 264 374 pk.projekt@centrum.cz | | |
| | FORMÁT | | |
| | DATUM | 08/2018 | |
| | STUPEŇ | DOKUMENTACE PRO STAVEBNÍ POVOLENÍ | |
| | Č. ZAKÁZKY | | |
| Č. VÝKRESU | C01 | MĚŘÍTKO | 1:1000 |



| OZN. | NÁZEV MÍSTNOSTI | PLOCHA [m ²] | DRUH PODLAHY | POZNÁMKA |
|------|-----------------|--------------------------|------------------------------------|----------|
| 101 | ZÁDVEŘÍ | 24.80 | KERAMICKÁ DLAŽBA | |
| 102 | CHODBA | 162.60 | KERAMICKÁ DLAŽBA | |
| 103 | VYCHOVATELNA | 8.59 | VLYSOVÁ PODLAHA | |
| 104 | VYCHOVATELNA | 8.74 | VLYSOVÁ PODLAHA | |
| 105 | POKOJ | 12.28 | VLYSOVÁ PODLAHA, KERAM.DLAŽBA | |
| 106 | SOC.ZAŘÍZENÍ | 4.92 | KERAMICKÁ DLAŽBA | |
| 107 | POKOJ | 19.23 | VLYSOVÁ PODLAHA, KERAM.DLAŽBA | |
| 108 | POKOJ | 11.82 | VLYSOVÁ PODLAHA | |
| 109 | POKOJ | 11.97 | VLYSOVÁ PODLAHA | |
| 110 | POKOJ | 11.92 | VLYSOVÁ PODLAHA | |
| 111 | POKOJ | 11.92 | VLYSOVÁ PODLAHA | |
| 112 | POKOJ | 11.97 | VLYSOVÁ PODLAHA | |
| 113 | POKOJ | 11.77 | VLYSOVÁ PODLAHA | |
| 114 | POKOJ | 11.97 | VLYSOVÁ PODLAHA | |
| 115 | POKOJ | 11.92 | VLYSOVÁ PODLAHA | |
| 116 | POKOJ | 11.87 | VLYSOVÁ PODLAHA | |
| 117 | POKOJ | 16.38 | VLYSOVÁ PODLAHA | |
| 118 | SPOLEČNÉ WC | 16.12 | KERAMICKÁ DLAŽBA | |
| 119 | UMÝVÁRNA | 22.87 | KERAMICKÁ DLAŽBA | |
| 120 | POKOJ | 11.52 | VLYSOVÁ PODLAHA | |
| 121 | POKOJ | 11.62 | VLYSOVÁ PODLAHA | |
| 122 | ÚKLID | 10.54 | VLYSOVÁ PODLAHA | |
| 123 | POKOJ | 20.36 | VLYSOVÁ PODLAHA | |
| 124 | POKOJ | 12.05 | VLYSOVÁ PODLAHA | |
| 125 | SKLAD PRÁDLA | 11.88 | VLYSOVÁ PODLAHA | |
| 126 | ZÁDVEŘÍ | 10.86 | KERAMICKÁ DLAŽBA | |
| 127 | POKOJ SE SOC.Z. | 19.23 | PODLAHA VLYSOVÁ KERAMICKÁ V SOC.Z. | |
| 128 | KUCHYŇKA | 3.06 | KERAMICKÁ DLAŽBA | |
| 129 | KLUBOVNA | 44.71 | ZÁTĚŽOVÝ KOBEREC | |
| 130 | POKOJ SE SOC.Z. | 17.42 | PODLAHA VLYSOVÁ KERAMICKÁ V SOC.Z. | |
| 131 | POKOJ SE SOC.Z. | 17.16 | PODLAHA VLYSOVÁ KERAMICKÁ V SOC.Z. | |
| 132 | POKOJ SE SOC.Z. | 15.23 | PODLAHA VLYSOVÁ KERAMICKÁ V SOC.Z. | |
| 133 | POKOJ SE SOC.Z. | 16.06 | PODLAHA VLYSOVÁ KERAMICKÁ V SOC.Z. | |
| 134 | POKOJ SE SOC.Z. | 17.98 | PODLAHA VLYSOVÁ KERAMICKÁ V SOC.Z. | |
| 135 | POKOJ SE SOC.Z. | 18.28 | PODLAHA VLYSOVÁ KERAMICKÁ V SOC.Z. | |
| 136 | POKOJ SE SOC.Z. | 17.79 | PODLAHA VLYSOVÁ KERAMICKÁ V SOC.Z. | |
| 137 | POKOJ SE SOC.Z. | 18.18 | PODLAHA VLYSOVÁ KERAMICKÁ V SOC.Z. | |
| 138 | POKOJ SE SOC.Z. | 19.12 | PODLAHA VLYSOVÁ KERAMICKÁ V SOC.Z. | |
| 139 | POKOJ SE SOC.Z. | 17.38 | PODLAHA VLYSOVÁ KERAMICKÁ V SOC.Z. | |
| 140 | POKOJ SE SOC.Z. | 18.08 | PODLAHA VLYSOVÁ KERAMICKÁ V SOC.Z. | |
| 141 | POKOJ SE SOC.Z. | 18.27 | PODLAHA VLYSOVÁ KERAMICKÁ V SOC.Z. | |
| 142 | POKOJ SE SOC.Z. | 17.44 | PODLAHA VLYSOVÁ KERAMICKÁ V SOC.Z. | |
| | CELKEM | 312.49 | | |

INVESTOR: VOŠ EKONOMICKÁ A ZDRAVOTNICKÁ A STŘEDNÍ ŠKOLA, HYBEŠOVA 982/53, BOSKOVICE

AKCE:

STAVEBNÍ ÚPRAVY UBYTOVACÍHO ZAŘÍZENÍ - INTERNÁTU

MÍSTO: K.Ú.BOSKOVICE, PARC.Č. 2017/19

VÝKRES: PŮDORYS 1.NP - STÁVAJÍCÍ STAV

YYPRACOVAL: ING. PETR KOLÁŘ

ZODP.PROJEKTANT: ING. JINDŘICH KOLÁŘ

FORMÁT: A3+ (600x400)

DATUM: 08/2018

STUPEŇ: DOKUMENTACE PRO STAVEBNÍ POVOLENÍ

Č. ZAKÁZKY:

Č. VÝKRESU: D.1.1.1

ING. PETR KOLÁŘ
PROJEKČNÍ ČINNOST VE VÝSTAVĚ
BENEŠOV 23, 679 53 BENEŠOV
TEL. 603 264 374
PK.projekt@centrum.cz

MĚŘÍTKO: 1:100



LEGENDA MÍSTNOSTÍ

| OZN. | NÁZEV MÍSTNOSTI | PLOCHA [m²] | DRUH PODLAHY | POVRCHOVÁ ÚPRAVA | | POZNÁMKA |
|------|-----------------|-------------|----------------------------|--------------------------------------|------------------|--|
| | | | | ZDIVO | STROP | |
| 101 | ZÁDVEŘÍ | 24.80 | KERAMICKÁ DLAŽBA | DŘEVĚNÝ OBKLAD | | NEBUDE DOTČENO |
| 102 | CHODBA | 162.60 | KERAMICKÁ DLAŽBA | DŘEVĚNÝ OBKLAD | NOVÝ SDK PODHLED | OPRAVA OBKLADU V MÍSTĚ DVEŘÍ |
| 103 | VOCHOVATELNA | 8.59 | KERAMICKÁ DLAŽBA | DŘEVĚNÝ OBKLAD | NOVÝ SDK PODHLED | |
| 104 | POKOJ | 5.98 | KERAMICKÁ DLAŽBA | KOMBINACE DŘ. PALUBEK A SÁDROKARTONU | NOVÝ SDK PODHLED | |
| 104b | SOC.ZAŘÍZENÍ | 2.51 | NOVÁ KER.DLAŽBA | NOVÝ KERAMICKÝ OBKLAD V.2050 | NOVÝ SDK PODHLED | |
| 105 | POKOJ | 12.28 | STÁVAJÍCÍ PVC/KER.DLAŽBA | KOMBINACE DŘ. PALUBEK A SÁDROKARTONU | | NEBUDE DOTČENO |
| 106 | SOC.ZAŘÍZENÍ | 4.86 | STÁVAJÍCÍ KERAMICKÁ DLAŽBA | STÁVAJÍCÍ KERAMICKÝ OBKLAD V. 2000MM | | NEBUDE DOTČENO |
| 107 | POKOJ | 19.23 | STÁVAJÍCÍ PVC/KER.DLAŽBA | KOMBINACE DŘ. PALUBEK A SÁDROKARTONU | | NEBUDE DOTČENO |
| 108 | POKOJ | 19.00 | NOVÉ PVC/KER.DLAŽBA | KOMBINACE DŘ. PALUBEK A SÁDROKARTONU | | |
| 109 | SOC.ZAŘÍZENÍ | 4.86 | NOVÁ KER.DLAŽBA | KERAMICKÝ OBKLAD V.2050 | | |
| 110 | POKOJ | 11.97 | NOVÉ PVC/KER.DLAŽBA | KOMBINACE DŘ. PALUBEK A SÁDROKARTONU | | |
| 111 | POKOJ | 19.10 | NOVÉ PVC/KER.DLAŽBA | KOMBINACE DŘ. PALUBEK A SÁDROKARTONU | | |
| 112 | SOC.ZAŘÍZENÍ | 4.86 | NOVÁ KER.DLAŽBA | KERAMICKÝ OBKLAD V.2050 | | |
| 113 | POKOJ | 11.87 | NOVÉ PVC/KER.DLAŽBA | KOMBINACE DŘ. PALUBEK A SÁDROKARTONU | | |
| 114 | POKOJ | 19.10 | NOVÉ PVC/KER.DLAŽBA | KOMBINACE DŘ. PALUBEK A SÁDROKARTONU | | |
| 115 | SOC.ZAŘÍZENÍ | 4.86 | NOVÁ KER.DLAŽBA | KERAMICKÝ OBKLAD V.2050 | | |
| 116 | POKOJ | 11.87 | NOVÉ PVC/KER.DLAŽBA | KOMBINACE DŘ. PALUBEK A SÁDROKARTONU | | |
| 117 | POKOJ | 12.78 | NOVÉ PVC/KER.DLAŽBA | KOMBINACE DŘ. PALUBEK A SÁDROKARTONU | | |
| 177b | SOC.ZAŘÍZENÍ | 3.21 | NOVÁ KER.DLAŽBA | KERAMICKÝ OBKLAD V.2050 | | |
| 118 | POKOJ | 12.22 | NOVÉ PVC/KER.DLAŽBA | KOMBINACE DŘ. PALUBEK A SÁDROKARTONU | | |
| 118b | SOC.ZAŘÍZENÍ | 3.49 | NOVÁ KER.DLAŽBA | KERAMICKÝ OBKLAD V.2050 | | |
| 119 | POKOJ | 22.87 | NOVÉ PVC/KER.DLAŽBA | KOMBINACE DŘ. PALUBEK A SÁDROKARTONU | | |
| 120 | SOC.ZAŘÍZENÍ | 4.83 | NOVÁ KER.DLAŽBA | KERAMICKÝ OBKLAD V.2050 | | |
| 121 | POKOJ | 18.44 | NOVÉ PVC/KER.DLAŽBA | KOMBINACE DŘ. PALUBEK A SÁDROKARTONU | | |
| 122 | MÍSTNOST OKLIDU | 8.95 | STÁVAJÍCÍ VLÝSKY | DŘEVĚNÝ OBKLAD | | |
| 122b | SKLAD PRÁDLA | 7.27 | STÁVAJÍCÍ VLÝSKY | KOMBINACE DŘ. PALUBEK A SÁDROKARTONU | | DOPLNĚNA SKŘÍŇ/KOŠ NA SPÍNAVÉ LOŽNÍ PRÁDLO |
| 122c | KUCHYŇKA | 1.52 | NOVÁ KER.DLAŽBA | KOMBINACE DŘ. PALUBEK A SÁDROKARTONU | | |
| 123 | POKOJ | 12.40 | NOVÉ PVC/KER.DLAŽBA | KOMBINACE DŘ. PALUBEK A SÁDROKARTONU | | |
| 124 | SOC.ZAŘÍZENÍ | 4.86 | NOVÁ KER.DLAŽBA | KERAMICKÝ OBKLAD V.2050 | | |
| 125 | POKOJ | 19.20 | NOVÉ PVC/KER.DLAŽBA | KOMBINACE DŘ. PALUBEK A SÁDROKARTONU | | |
| 126 | ZÁDVEŘÍ | 10.86 | STÁVAJÍCÍ KERAMICKÁ DLAŽBA | DŘEVĚNÝ OBKLAD | | |

LEGENDA MATERIÁLŮ

- STÁVAJÍCÍ KONSTRUKCE
- BOURANÉ KONSTRUKCE
- SÁDROKARTONOVÉ KONSTRUKCE

POZNÁMKA

- POZ/1 SNÍŽENÝ PODHLED PRO VEDENÍ ROZVODŮ VODY 400/300MM
- POZ/2 STÁVAJÍCÍ PODHLED Z PVC KAZET DEMONTOVÁN A PROVEDEN NOVÝ – SÁDROKARTONOVÉ DESKY
- POZ/3 KERAMICKÝ OBKLAD V MÍSTĚ PŮVODNÍHO DŘEVĚNÉHO OBKLADU LEPEN NA NOVOU SDK KONSTRUKCI (ROŠT + SDK DESKY 12,5MM)
- POZ/4 STÁVAJÍCÍ TRUBKA ŮSTŘEDNÍHO VYTÁPĚNÍ USCHOVÁNA DO NOVEHO SDK "KASTLÍKU" 300/500MM
- POZ/5 PATROVÁ LŮŽKA – PROVEDENÍ BUDE ODPOVÍDAT PLATNÉ LEGISLATIVĚ
- NOVÉ PROSTORY PROVEDENY DLE JIŽ ZREKONSTRUOVANÝCH PROSTOR – MÍSTNOSTI 105,106,107
- PRÁH DVEŘÍ DO SOCIÁLNÍHO ZAŘÍZENÍ ŘEŠEN Z KERAMICKÉ DLAŽBY A PŘECHODOVÝCH LÍŠT, STEJNĚ JAKO V REKONSTRUOVANÉ ČÁSTI. PODLAHA SPRCHOVÝCH KOUTŮ ODDĚLENA SOKLEM S OBKLADEM
 - OBLOŽENÍ V MÍSTĚ RUŠENÝCH A POSUNOVANÝCH DVEŘÍ BUDE DOPLNĚNO
 - OTVORY PRO NOVÁ OKNA ŘEŠENA VÝMĚNAMI V DŘEVĚNÉ KONSTRUKCI, UPŘESNĚNO PŘI PROVÁDĚNÍ BOURANÍCH PRACÍ
 - NOVÉ ODVĚTRÁNÍ SOCIÁLNÍCH ZAŘÍZENÍ (VENTILÁTOR VE STROPĚ) NAPOJENO POMOCÍ IZOLOVANÉHO SPIRO POTRUBÍ DO STÁVAJÍCÍCH ODVĚTRÁVACÍCH TAŠEK VE STŘEŠNÍM PLÁŠTI.
 - NOVÉ VENKOVNÍ PARAPETY Z TAŽENÉHO HLINÍKU, BARVA DLE STÁVAJÍCÍCH, VNITŘNÍ DŘEVĚNÉ
 - V POKOJÍCH OSAZENY NOVÉ ZAKONČOVACÍ LÍŠTY VÝŠKY 60MM
 - V DOTČENÉ ČÁSTI OSAZENY NOVÉ DVEŘE (LAMINÁTOVÉ, CPL BUK)
 - STÁVAJÍCÍ PODHLED BUDE V MÍSTĚ ODSTRANĚNÝCH PŘÍČEK ODSTRANĚN
- VZHLÉDEM K NEPŘÍSTUPNOSTI NĚKTERÝCH KONSTRUKCÍ SI PROJEKTANT VYHRAŽUJE PRÁVO NA ZMĚNU PROJEKTU. JEDNÁ SE ZEJMÉNA O POLOHU NOSNÝCH TRAMŮ KONSTRUKCE.

±0,000 = ÚROVEŇ STÁVAJÍCÍ PODLAHY

| | | | | | |
|--|--------------------------------|--------------------------------------|------------|---|---|
| VYPRACOVAL: ING. PETR KOLÁŘ | | ZODP.PROJEKTANT: ING. JINDŘICH KOLÁŘ | |  | ING. PETR KOLÁŘ PROJEKTOVÁ ČINNOST VE VÝSTAVBĚ BŘEHOV 20, 671 01 BŘEHOV TEL. 602 364 374 pk.projekt@seznam.cz |
| INVESTOR: VOŠ EKONOMICKÁ A ZDRAVOTNICKÁ A STŘEDNÍ ŠKOLA, VYBĚŠOVA BRDČI, BOSKOVICE | | AKCE: | | | |
| STAVEBNÍ ÚPRAVY UBYTOVACÍHO ZAŘÍZENÍ - INTERNÁTU | | | | | |
| MÍSTO: | K.Ú.BOSKOVICE, PAR.C. 2017/19 | | FÓRMÁT | A2+ (800x600) | |
| VÝKRES: | PŮDORYS 1.NP - NAVRHOVANÝ STAV | | DATUM | 08/2018 | |
| | | | STUPEŇ | DOKUMENTACE PRO STAVEBNÍ POVOLENÍ | |
| | | | Č. ZÁKÁZKY | MĚŘÍTKO | 1:50 |
| | | | D.1.1.2 | | |

POZNÁMKY

- SCHÉMATA DVEŘNÍCH A OKENNÍCH OTVORŮ JSOU ZAKRESLENA NA VÝPISU VÝPLNÍ OTVORŮ.
- SCHÉMATA VENKOVNÍCH VÝPLNÍ KRESLENY Z EXTERIÉRU
- MEZI VÝPLNĚ A OBVODOVOU KONSTRUKCI BUDE VLOŽEN EXTRUDOVANÝ POLYSTYREN XPS TL. 30MM
- PŘI OSAZOVÁNÍ OKEN BUDE PŘIPOJOVACÍ SPÁRA OŠETŘENA PÁSKAMI – VNITŘNÍ+VENKOVNÍ, PŘÍPADNĚ UNIVERZÁLNÍ
- VŠECHNY VÝPLNĚ BUDOU ZAMĚŘENY REALIZAČNÍ FIRMOU NA STAVBĚ PŘED SAMOTNOU REALIZACÍ A OVĚŘENY ROZMĚRY OTVORŮ, DETAILS DLE VÝROBCŮ OKNA, ODSOUHLASENY PROJEKTANTEM PŘÍPADNĚ DOZOREM STAVBY
- OKNA MIMO DOSAH OBSLUHY BUDOU DOPLNĚNA TÁHLY PRO MOŽNOST VĚTRÁNÍ

VÝPLNĚ OTVORŮ:

PROVEDENÍ OKEN ŘEŠENO Z PLASTOVÝCH PROFILŮ. SOUČINITEL PROSTUPU CELÉHO OKNA $U_w < 1,0 \text{ W/m}^2\text{K}$. SOUČASNĚ MUSÍ NAVRHOVANÉ ŘEŠENÍ OTVOROVÝCH VÝPLNÍ VYHOVOVAT POŽADAVKŮM ČSN NA KRITICKÉ POVRCHOVÉ TEPLoty VČETNĚ KRITICKÉ POVRCHOVÉ TEPLoty V OSTĚNÍ. POD DVEŘMI VEDOUcíMI DO EXTERIÉRU MUSÍ BÝT OSAZENY PODKLADNÍ PROFILY PRO SYSTÉMOVÉ NAPOJENÍ HYDROIZOLACE.

ZASKLENÍ:

IZOLAČNÍ DVOJSKLO S POKOVENOU VNITŘNÍ STRANOU VNITŘNÍHO IZOLAČNÍHO SKLA TAK ABY BYLO SPLŇovalo PODMÍNKU $U_w < 1,0 \text{ W/m}^2\text{K}$.

KOVÁNÍ:

CELOOBVODOVÉ KOVÁNÍ, BARVA STŘÍBRNÁ (EKOLOGICKÉ CHROMOVÁNÍ). DLE TYPu OKNA OTVÍRAVÉ, OTVÍRAVĚ SKLOPNÉ, SKLOPNÉ, POSUVNÉ. VŠECHNA KŘÍDLA OTEVÍRAVÉ-SKLOPNÁ MUSÍ BÝT VYBAVENA POJISTKOU PROTI SOUČASNĚMU OTEVŘENÍ A SKLOPENÍ A ČTVRTOU POLOHU KLIKY – ODTĚSNĚNO.

DOPLŇKOVÁ KONSTRUKCE:

OKNA MUSÍ BÝT VYBAVENA SOKLOVÝM A PARAPETNÍM PROFILEM. SPÁRA V NAPOJENÍ PARAPETU NA RÁM OKNA MUSÍ BÝT VYPLNĚNA TĚSNÍCÍM MATERIÁLEM PRO PRACHOVOU, PRŮVANOVou A DIFÚZNÍ UZÁVĚRU. SPÁRA V NAPOJENÍ NA OKOLNÍ KONSTRUKCE OSTĚNÍ MUSÍ BÝT PO CELÉM OBVODU OKNA PROVEDENA DLE POŽADAVKU ČSN – ZE VNITŘ PAROTĚSNĚ, Z VENKU VODOVZDORNĚ A PAROPROPUSTNĚ.

TEPELNĚ TECHNICKÉ VLASTNOSTI:


PROVEDENÍ OKEN MUSÍ SPLŇOVAT POŽADAVKY ČSN Z HLEDISKA KRITICKÝCH POVRCHOVÝCH TEPLot NA STYKU RÁM OKNA A OSTĚNÍ.

AKUSTICKÉ VLASTNOSTI:

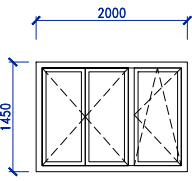
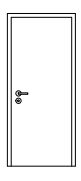
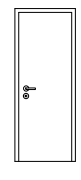
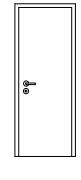
PROVEDENÍ OKEN MUSÍ VYHOVOVAT ČSN A BÝT V SOULADU SE ZÁKONEM O OCHRANĚ ZDRAVÍ PŘED NEPŘÍZNIVÝMI ÚČINKY ZVUKU, VIBRACÍ.

VÝMĚNA VZDUCHU:

PROVEDENÍ OKEN MUSÍ VYHOVOVAT ČSN Z HLEDISKA MINIMÁLNĚ NUTNÉ HYGIENICKÉ VÝMĚNY VZDUCHU. NAVRŽENÁ OPATŘENÍ MUSÍ BÝT REALIZOVÁNA TAK, ABY PODSTATNĚ NEZHORŠOVALA TEPELNĚ TECHNICKÉ A ZVUKOVĚ IZOLAČNÍ PARAMETRY.

| | | |
|---|--------------------------------------|--|
| VYPRACOVAL: ING. PETR KOLÁŘ | ZODP.PROJEKTANT: ING. JINDŘICH KOLÁŘ |  ING. PETR KOLÁŘ PROJEKTOVÁ ČINNOST VE VÝSTAVĚ BENEŠOV 23, 679 53 BENEŠOV tel. 603 264 374 pk.projekt@centrum.cz |
| INVESTOR: VOŠ EKONOMICKÁ A ZDRAVOTNICKÁ A STŘEDNÍ ŠKOLA, HYBEŠOVA 982/53, BOSKOVICE | | |
| AKCE: STAVEBNÍ ÚPRAVY UBYTOVACÍHO ZAŘÍZENÍ - INTERNÁTU | | FORMÁT |
| MÍSTO: K.Ú.BOSKOVICE, PARC.Č. 2017/19 | | DATUM 08/2018 |
| VÝKRES: VÝPIS VÝPLNÍ OTVORŮ | | STUPEŇ DOKUMENTACE PRO STAVEBNÍ POVOLENÍ |
| | | Č. ZAKÁZKY |
| | | Č. VÝKRESU MĚŘÍTKO |

| AKCE: STAVEBNÍ ÚPRAVY UBYTOVACÍHO ZAŘÍZENÍ – INTERNÁTU DATUM: 08/2018 | | | VÝPIS OKEN A DVEŘÍ | | | LIST 1 |
|--|----------------|-------|--------------------|--------|----------|-----------|
| OZN. | SCHÉMA, ROZMĚR | POPIS | ROZMĚRY | KOVÁNÍ | ZASKLENÍ | POČET |

| | | | | | | |
|--------|---|---|--------------------|--|------------------------------|----|
| T 1 |  | <p>OKNO TŘÍDÍLNÉ, RÁM – PLAST 7/6 KOMOR, OTEVÍRAVĚ – VÝKLOPNĚ BARVA OŘECH/BÍLÁ (EXT/INT)</p> <p>VČ. VNITŘNÍHO PARAPETU – LTD DESKA TL.18MM S ABS HRANOU, BARVA DLE OKNA, UPŘESNĚNO V RÁMCI PROJEKTU INTERIÉRU</p> <p>VENKOVNÍ – OHÝBANÝ ELOXOVANÝ HLINÍK, BARVA ELOX CO</p> <p>Uokna=MAX 1,0 W/m2.K</p> | OTVOR 2000x1450 | KOVÁNÍ DLE NABÍDKY ELOXOVANÝ HLINÍK | ČIRÉ IZOLAČNÍ DVOJSKLO | 2 |
| | | | | | | |
| T 2 |  | <p>DVEŘE VNITŘNÍ, PLNĚ BARVA BUK</p> <p>DO OCELOVÉ ZÁRUBNĚ BARVA ŽLUTÁ – DLE STÁVAJÍCÍCH</p> <p>PŘECHODOVÁ HLINÍKOVÁ LIŠTA</p> | DVEŘE 800x1970 | KOVÁNÍ NEREZ + ROZETA, PZ (CYLINDRICKÁ VLOŽKA) | EI 30 DP3 | L: |
| | | | | | | 7 |
| | | | | | | P: |
| T 3 |  | <p>DVEŘE VNITŘNÍ, PLNĚ CPL LAMINÁT BARVA BUK</p> <p>DO OCELOVÉ ZÁRUBNĚ BARVA ŽLUTÁ – DLE STÁVAJÍCÍCH</p> <p>PŘECHODOVÁ HLINÍKOVÁ LIŠTA</p> | DVEŘE 700x1970 | KOVÁNÍ NEREZ + ROZETA, WC ZÁMEK | | L: |
| | | | | | | 6 |
| | | | | | | P: |
| T 3 |  | <p>DVEŘE VNITŘNÍ, PLNĚ CPL LAMINÁT BARVA BUK</p> <p>DO OCELOVÉ ZÁRUBNĚ BARVA ŽLUTÁ – DLE STÁVAJÍCÍCH</p> <p>PŘECHODOVÁ HLINÍKOVÁ LIŠTA</p> | DVEŘE 700x1970 | KOVÁNÍ NEREZ + ROZETA, PZ (CYLINDRICKÁ VLOŽKA) | | 7 |
| | | | | | | L: |
| | | | | | | 1 |
| | | | | | | P: |
| | | | | | | 0 |
| | | | | | | |

ROZMĚRY PRVKŮ NUTNĚ PŘED OBJEDNÁNÍM PŘEMĚŘIT!!!